

Wentylatory kanałowe ICM EC



Konstrukcja

Wentylator kanałowy, diagonalny. Jego unikalna konstrukcja i zastosowanie najnowocześniejszego silnika komutowanego elektronicznie (EC) umożliwia osiągnięcie wysokich parametrów pracy przy stosunkowo niskim poziomie hałasu oraz bardzo niskim zużyciu energii. Obudowa wentylatora wykonana z polipropylenu, natomiast wirnik z tworzywa sztucznego ABS. Specjalne złącza ułatwiają montaż i demontaż urządzenia oraz jego konserwację. Urządzenie możemy instalować zarówno w pozycji poziomej, jak i pionowej.

Zastosowanie

Wentylator kanałowy ICM-EC jest przystosowany do transportu powietrza o niskim stopniu zanieczyszczenia. Idealnie nadaje się do instalacji nawiewnych, jak i wyciągowych budynków mieszkalnych, użyteczności publicznej, biur, sklepów. Urządzenie możemy również stosować do instalacji wyciągowych z okapów kuchennych wymagane jest zastosowanie filtrów tłuszczowych.



Wyważony dynamicznie wirnik diagonalny



Szczelna puszka przyłączeniowa umieszczona na obudowie



Specjalne profilowane kierownice umieszczone za wirnikiem zapewniają większą efektywność



Stabilna podstawa montażowa wentylatora

Silnik elektryczny

Silnik elektryczny komutowany elektronicznie (EC) ze zintegrowanym kontrolerem i zabezpieczeniem termicznym. Zasilanie 230V ~1, 50Hz. Silniki przystosowane są do płynnej regulacji prędkości obrotowej w pełnym zakresie przy zachowaniu wysokiej sprawności. Regulacja prędkości obrotowej jest realizowana za pomocą sterownika wykorzystującego sygnał analogowy 0-10V. Stopień ochrony urządzenia IP44.

Temperatura pracy

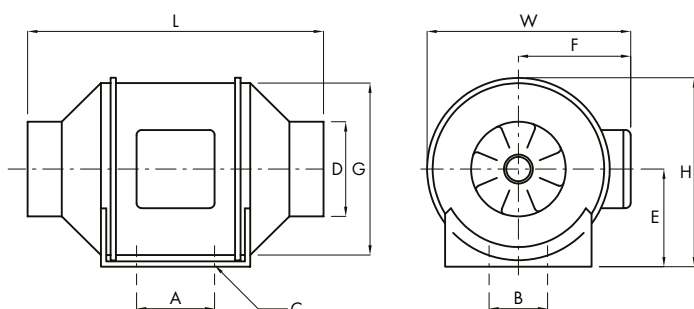
Wentylator jest przystosowany do przetłaczania powietrza o temperaturze nieprzekraczającej 60°C.

Zastosowanie

Typ	Wydajność [m³/h]	Obroty [rpm]	Moc [W]	Natężenie [A]	Napięcie [V]	Częstotliwość [Hz]	Cisnienie akustyczne [dB(A)]	Masa [kg]	Regulator HMTP	Regulator RS-EC
ICM-EC-100/366M	366	3800	70	0,47	230	50	35	1,8	tak	tak
ICM-EC-125/561M	561	3800	70	0,47	230	50	35	2	tak	tak
ICM-EC-150-160/647M	647	3000	70	0,47	230	50	43	2,7	tak	tak
ICM-EC-200/1250M	1250	3000	180	1,05	230	50	50	4,9	tak	tak
ICM-EC-250/1652M	1652	3000	255	1,5	230	50	65	7,9	tak	tak
ICM-EC-315/2206M	2206	2350	250	1,4	230	50	68	11,3	tak	tak

Poziom dźwięku mierzony w pomieszczeniu z odległości 3m.

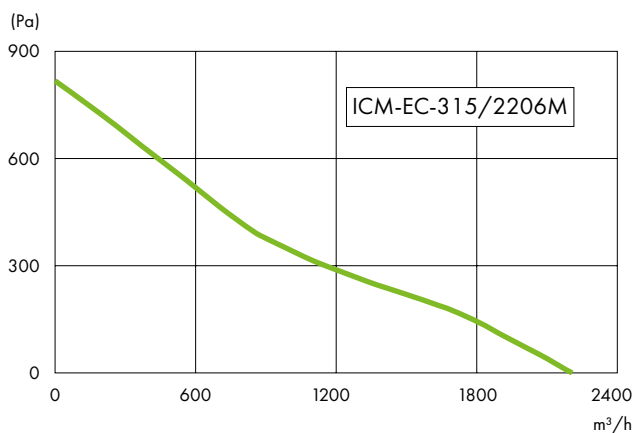
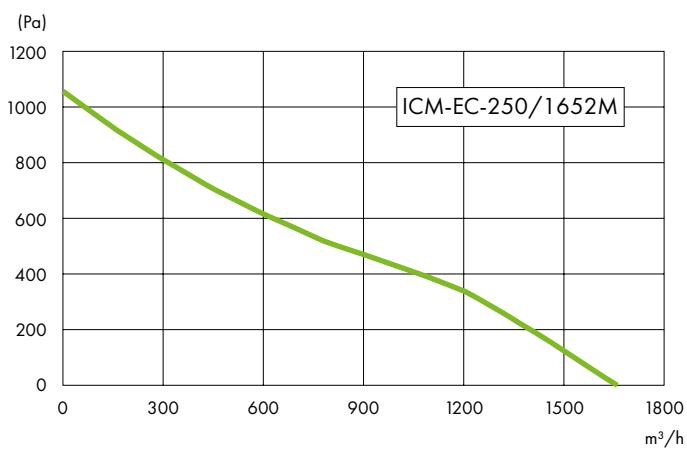
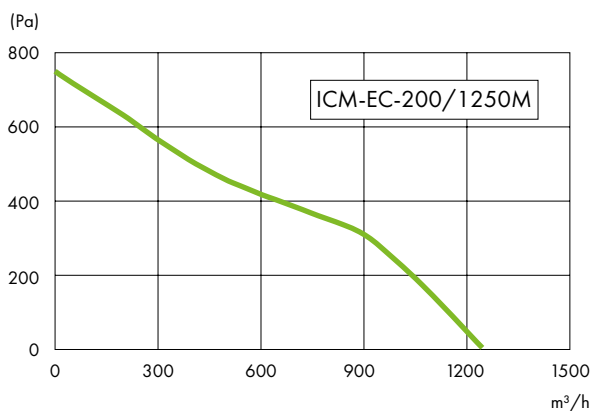
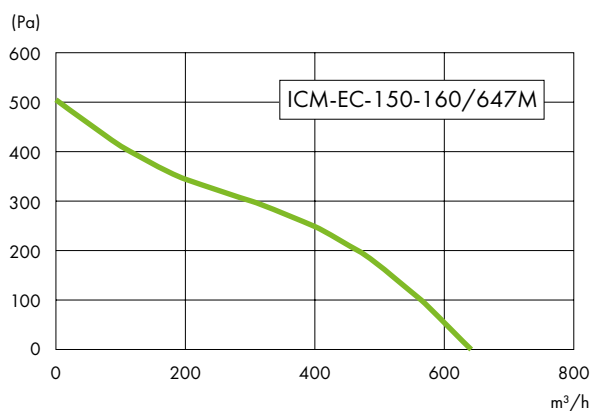
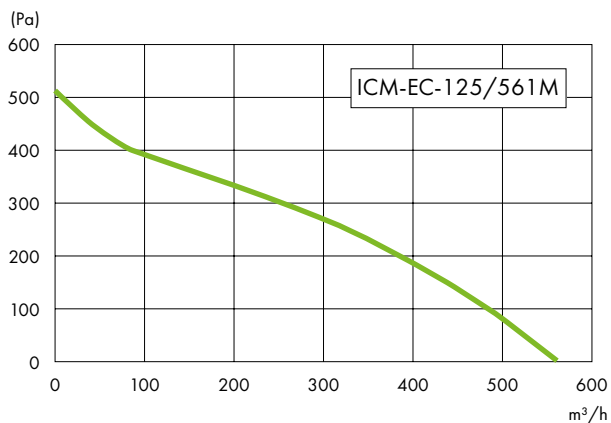
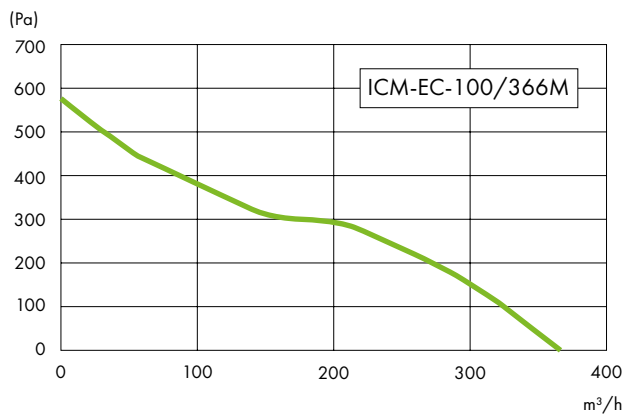
Rysunek techniczny



Wymiary [mm]

Typ	A	B	ØC	ØD	E	F	ØG	L	W	H
ICM-EC-100/366M	80	60	4 - 4,5	97	99	116	163	302	204	195
ICM-EC-125/561M	80	60	4 - 4,5	123	99	116	163	257	204	195
ICM-EC-150-160/647M	80	60	4 - 5,0	147	109	127	187	313	227	208
ICM-EC-200/1250M	100	94	4 - 5,5	197	125	137	205	302	249	237
ICM-EC-250/1652M	150	150	4 - 8*11	247	150	174	261	383	310	286
ICM-EC-315/2206M	181	178	4 - 8*11	312	187	216	325	446	386	357

Charakterystyki



Akcesoria



HMTD
Regulator do silników EC
str. 172



FKOV
Filtr G3 do kanałów okrągłych
str. 77



AKUFLEX
Tłumik akustyczny
str. 70



RSKV
Przepusznica zwrotna
str. 41



RS-EC
Regulator do silników EC
str. 172



WSH
Wyłącznik bezpieczeństwa
str. 174



PCC
Opaska uszczelniająca
str. 75



PSH
Presostat
str. 170